



**Etablissement
Scolaire
Elisabeth de
Portes**

Information aux parents

Entrée à l'école 1P

Janvier 2024

ordre du jour

Informations de la Direction et des maitresses

Informations des PPLS

Informations de la bibliothécaire

Parole à l'AEE

avec vous ce soir

Mesdames

- **Anne Brandt**, doyenne cycle 1, et **Nathalie Schmutz**, doyenne OPA
- **Madeleine Mazzolini** et **Joëlle David**, répondantes 1-2P
- **Claire Girardet** et **Céline Schmidt**, enseignantes 1-2P
- **Sylvie Krattinger** et **Héloïse Middleton**, PPLS
- **Marie Karasiewicz**, bibliothécaire
- **Céline Martin** et **Eveline Othenin Girard**, AEE

Monsieur

- **Didier Kvicinski**, AEE

loi sur l'enseignement obligatoire

1-2P obligatoire, donc onze ans de scolarité

Langues

Allemand dès la 5P

Anglais dès la 7P

Deux voies secondaires (9e-11e)

Voie Générale (VG)

Voie Prégymnasiale (VP)

buts de l'école (LEO art. 3)

L'école assure, en **collaboration avec les parents**, l'instruction des enfants.

Elle **seconde** les parents dans leur tâche éducative.

l'esep en quelques mots

A la rentrée 2023, l'esep, c'est

- 1'066 élèves
- plus de cent collaboratrices et collaborateurs
- cinquante-quatre classes et un groupe d'accueil
- cinq collèges
- et de la détermination, de l'investissement et du perfectionnement

l'esep en quelques mots

Pédagogie

Maitres et maitresses de classe

Equipes pédagogiques

Santé - soutien

Equipe de santé

Médiation

Educateur

Service PPLS

Groupe de référence

Conseil de Direction

M. Ph. Ducommun-dit-Boudry, directeur

Mmes **Anne Brandt**, **Nathalie Schmutz** et **Nicole Laubscher**, doyennes

Messieurs **Jean-Frédéric Favre**, **Gilles Dutruy**, **Martial Girardet** et **Alexandre Nicod**, doyens

Secrétariat

Mmes **Sandrine Cornaz**, **Albulena Neziri** et **Ariane Hediger**

l'esep en quelques mots

Nos valeurs

Réussite de chacun.e de nos élèves

Pédagogie de qualité

Valeurs éducatives

Climat scolaire propice aux apprentissages

communication

Notre site internet

www.esep.ch:

référence

en matière de

communication

The screenshot shows the website for Etablissement Scolaire Elisabeth de Portes (ESEP). The header includes the ESEP logo and the school's name. The navigation bar contains the following items: Accueil, Documents, Concept 360°, Petit Guide, Mémento, Ressources, Galeries, Calendriers Teamup, GREF, Services en ligne, Formulaires, Agendas, Bibliothèque, and Liens externes. A search bar and user account links (Mon compte, Se déconnecter) are also present. The main content area features a large photo of the school building with a red frame around the entrance, and a 'Notre vision' section with the text: 'Nous visons la réussite de chacun de nos élèves. Nous promovons pédagogie de qualité et valeurs éducatives dans un climat scolaire et une ambiance de travail propices aux apprentissages.' Below the photo is a 'Ajouter du contenu' button. The sidebar contains a 'LIENS EXTERNES' section with links for NEO and PAREO. A footer section includes a 'Bienvenue sur le Site Internet de l'ESEP' message and a 'Voir Modifier' button.

vers le Pacifique

Contre les
violences

Climat scolaire

**Vers le
Pacifique**

Méthode de la
préoccupation
partagée

Prévention du
harcèlement

congés et absences



annonce des absences

Selon informations des
maitresses de classe



l'esep regroupe ...

... quatre écoles primaires 1P à 6P et un collège 7P à 11S



Gingins



Chésereux



Eysins



La Rippe



Borex-Crassier

et neuf communes (Asse-Boiron)



Arnex-sur-
Nyon



Borex



Chésereux



Crassier



Eysins



Gingins



Grens



La Rippe



Signy-
Avenex

En conséquence, les élèves se déplacent en bus.

l'enclassement des élèves

En raison du regroupement intercommunal:

- Pas de principe de territorialité, pas d'assurance d'être enclassé dans l'école de son village
- Pas de regroupement familial
- Signaler les informations utiles sur le bulletin d'inscription

Remarques relatives à l'enclassement de votre enfant (mettre une croix) :

non

oui : **merci de consulter notre site** (Memento – enclassement) et de **nous faire parvenir vos remarques par écrit** (courrier postal ou électronique) au plus tard | fin février 2024

Critères d'enclassement sur notre site

<https://esep.eduvd.ch/memento/enclassements>

horaires des classes

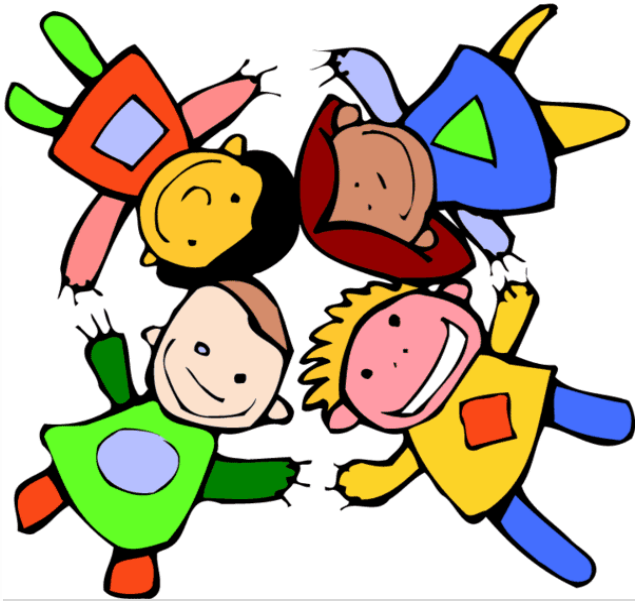
	lundi	mardi	mercr.	jeudi	vendr.
matin	1P 2P	1P 2P	2P	1P 2P	1P 2P
a.-m.	2P	1P	congé	2P	2P

1P: quatre matins + une après-midi = 18 périodes / semaine

2P: cinq matins + trois après-midis = 26 périodes /semaine

1P et 2P, qu'est-ce ?

Transition entre la famille et
l'école



Plusieurs aspects essentiels
Socialisation
Construction de savoirs
Développement d'outils

Comment travaille-t-on dans
une classe de 1P-2P ?

les domaines disciplinaires

- Langues
- Mathématiques et sciences de la nature
- Arts
- Corps et mouvement
- Sciences humaines et sociales



infirmière scolaire

Service médical composé d'un médecin, le Docteur Andrés Pascual, pédiatre et d'une infirmière scolaire, Madame Miranda Dubuis.

L'infirmière intervient auprès des enfants et de leur famille pour promouvoir leur santé et leur bien-être

Un entretien sera proposé en 1P ou 2P.

Pour toute question: 079 159 07 01 (Miranda Dubuis)

représentation des parents

Les parents disposent de représentant.e.s dans

L'association de parents
APE Asse-et-Boiron

<https://www.apeasseetboiron.ch/>



Le Conseil d'établissement
CET Asse-et-Boiron

<https://asse-boiron.ch/cet/>

Vos représentantes:

cet.esep.parents@gmail.com

vos questions



**merci de votre
attention!**



A large, light gray speech bubble with a tail pointing downwards is positioned on the left side of the slide. Inside the bubble, the text 'PPLS*' is written in a bold, black, sans-serif font.

PPLS*



Parole à
Mme Sylvie Krattinger et
Mme Héroïse Middleton

*Psychologie, psychomotricité et logopédie en milieu scolaire

bibliothèque scolaire



Parole à
Mme Marie Karasiewicz



Bibliothèques scolaires

Primaires
2024



Un lieu de
lecture



LA LECTURE

?

À quoi ça sert

?

- Plaisir
- Partage
- Apprentissages
- Comportement
- Connaissance de soi et du monde



Un lieu
d'emprunt



Les visites de classe

Quand ?

- 12 visites par an
- Toutes les 3 à 5 semaines

Pourquoi ?

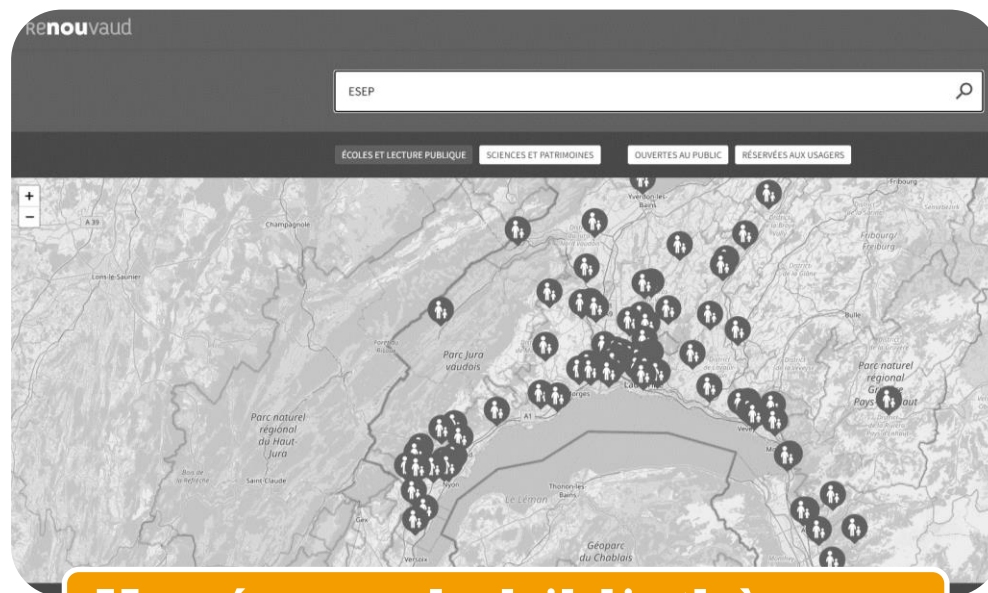
- Retour des livres précédents
- Écoute d'une histoire
- Emprunt de 1 à 5 livres pour la maison

RENOUVAUD

?

Quésaco

?



Un réseau de bibliothèques



Une carte



Communication
@

MAILS Automatiques

- Pour informer des livres...
 - à rendre
 - en retard
 - réservés
 - disponibles
 - ...

Avis d'échéance

17.11.2020

Livres à rendre à la
prochaine visite

Bonjour,

Le/s document/s ci-dessous arrive/nt prochainement à échéance. Merci de le/s restituer dans les délais ou de le/s prolonger.

Titre	Description	Dépôt	Date d'échéance	Cote	Bibliothèque
Capital et idéologie / Thomas Piketty		Société	19.11.2020	330 PIKE	Bibliothèque de Nyon Adultes

Consultez votre compte : elp.renouvaud.ch

Votre numéro de carte : [REDACTED]

Avec nos cordiales salutations,
La bibliothèque

Ce message est envoyé automatiquement, merci de ne pas y répondre.

Document emprunté : information

08.10.2018

Date de la prochaine visite

Bonjour,

La bibliothèque a modifié la date d'échéance du document ci-dessous. Merci de tenir compte de la nouvelle date indiquée :

Titre	Description	Date d'échéance	Cote	Bibliothèque
Face à Gaia : huit conférences sur le Nouveau Régime Climatique / Bruno Latour		06.08.2018 23:59:00 CEST	USA 23266 316.2LAT3	BCU Lausanne, site Unitèque

Avec nos cordiales salutations,
la bibliothèque

Ce message est envoyé automatiquement, merci de ne pas y répondre.

Dossier lecteur : information importante

08.10.2018

**Demande d'un livre
emprunté par votre enfant**

Bonjour,

Une personne a réservé le document ci-dessous.

Il ne vous sera donc pas possible d'en prolonger le prêt. Merci de le restituer au plus tard à la date d'échéance fixée.

Titre	Description	Date d'échéance	Cote	Bibliothèque
Face à Gaia : huit conférences sur le Nouveau Régime Climatique / Bruno Latour		06.08.2018 23:59:00 CEST	USA 23266 316.2LAT3	BCU Lausanne, site Unithèque

Avec nos cordiales salutations,

La bibliothèque

Ce message est envoyé automatiquement, merci de ne pas y répondre.

OUPS !

J'AI OUBLIÉ MES LIVRES !

- Prolongation du prêt
- Emprunt de 2 livres seulement

J'AI PERDU / ABÎMÉ UN LIVRE !

- Ne jamais réparer soi-même
- Facture si le rachat est nécessaire

Des questions ?





Contactez-nous au besoin !

- **Marie Karasiewicz**
 - **bibliotheque.esep@vd.ch**
 - **022 557 58 75**



MERCI
pour votre
attention !

AEE

AEE: Association enfance et école Asse et Boiron

- ❖ Notre partenaire principal
- ❖ Transports scolaires
- ❖ Parascolaire
- ❖ Budget scolaire

<https://asse-boiron.ch/>



Association enfance et école

AEE Association intercommunale
Enfance et École - Asse et Boiron



Parole aux membres du CoDir
de l'AEE



Présentation et informations de l'Association intercommunale Enfance et Ecole – Asse et Boiron (AEE)



Le réseau Asse et Boiron

Les Communes membres de l'AEE sont :

Arnex-sur-Nyon, Borex, Chésereux, Crassier, Eysins, Gingins, Grens, La Rippe et Signy-Avenex.

Elles ont délégués leurs compétences à l'AEE (Association intercommunale enfance et école)

L'Association est l'autorité intercommunale de référence pour l'Etablissement Scolaire Elisabeth de Portes (ESEP) et le Conseil d'Etablissement de l'ESEP.



But scolaire

La Loi sur l'Enseignement Obligatoire (LEO) définit les rôles entre le Canton et les Communes.

Le rôle de notre Association est notamment :

- Les relations avec la Direction Générale de l'Enseignement Obligatoire (DGEO)
- Les relations avec la Direction de l'Etablissement Scolaire Elisabeth de Portes
- L'organisation et la mise en place des transports scolaires
- La mise à disposition des différents bâtiments à l'ESEP
- L'organisation de l'accueil parascolaire



Notre réseau compte les trois accueils définis par la loi : Accueil collectif préscolaire (Crèches), Accueil en milieu familial (mamans de jour) et Accueil collectif parascolaire (UAPE).

Deux crèches : Les Papillons à Crassier et La Galiote à Eysins.

Les Accueillantes en Milieu Familial (AMF) qui sont gérées par la Ville de Nyon.

Les UAPE (Unité d'accueil pour écolier)

- Les Z'Eysinous à Eysins
- Les P'tits Lézards à Gingins
- Tournicotty à Chésersax
- La Boîte à malices à la Rippe
- Le Repère à Borex-Crassier pour les 7-8P



Camp de jour

Depuis juillet 2023, l'AEE propose des camps de jour pour les enfants de 1P à 6P.

Pour 2024, il y aura 4 semaines durant les vacances d'été et 1 semaine pendant
les vacances d'octobre au Repère à Borex-Crassier
de 8h à 17h30



Association intercommunale
Enfance et École - Asse et Boiron



UAPE

Une soirée d'informations sera organisée

Le mercredi 27 mars 2024

Un courrier d'invitation à cette soirée sera envoyé d'ici mi-mars



Renseignements

Vous pouvez consulter notre site internet:

www.asse-boiron.ch



Association intercommunale
Enfance et École - Asse et Boiron



Merci pour votre attention